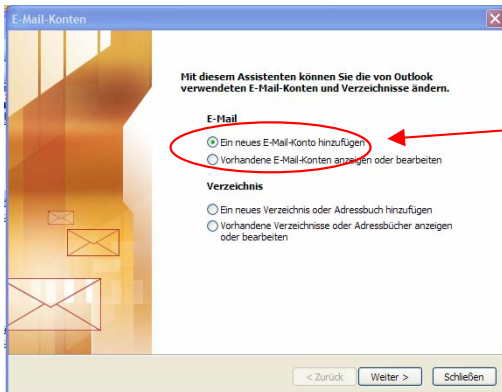


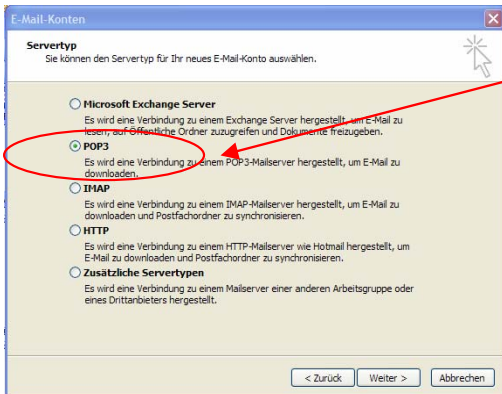


Einrichten der Mailadresse im Microsoft Outlook

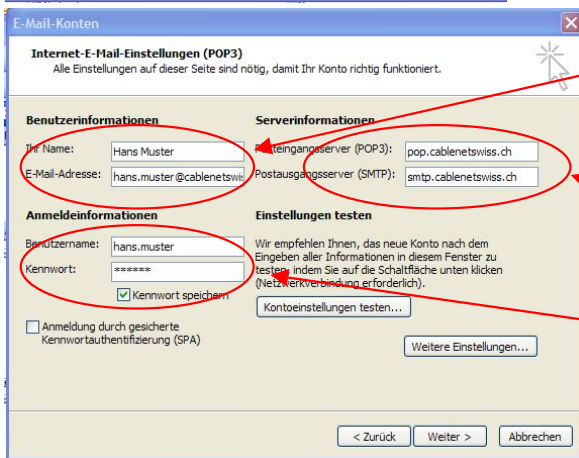


Microsoft Outlook starten

- Extras
- E-Mail Konten
- Ein neues E-Mail Konto hinzufügen



- POP3 Servertyp auswählen
- Anschliessend auf "Weiter" klicken



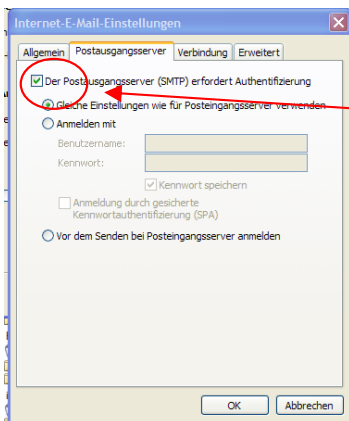
Beispiel:

Benutzerinformationen:
Ihr Name: Hans Muster
E-Mail Adresse: hans.muster@cablenetwiss.ch

Serverinformationen:
Posteingangsserver: pop.cablenetwiss.ch
Postausgangsserver: smtp.cablenetwiss.ch

Anmeldeinformationen:
Benutzername: hans.muster@cablenetwiss.ch
Kennwort: ***** (siehe Anmeldebestätigung)

Anschliessend auf „weitere Einstellungen“ klicken



Wichtig:

„Der Postausgangsserver (smtp) erfordert Authentifizierung“ muss aktiviert sein, sonst können keine Mail's verschickt werden.

Anschliessend mit „OK“ bestätigen und im nächsten Fenster mit „Fertig stellen“ bestätigen.
Damit ist die Mail-Konfiguration im Outlook abgeschlossen.

Hinweis: Beim Abrufen der Mails auf <https://webmail.hostpoint.ch/ox.html> muss beim Benutzernamen immer die vollständige E-Mail Adresse eingegeben werden.